

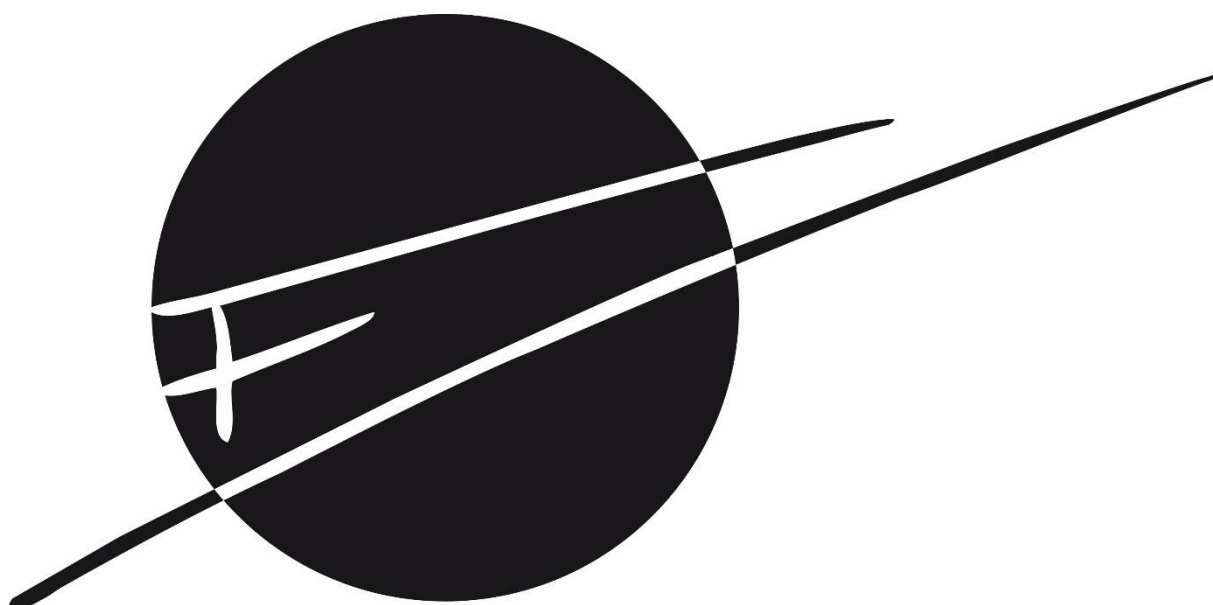
Erik Desimpelaere

LES ATAVISMES DU CRÉPUSCULE

Voor orgel

For organ

(2018)



LES ATAVISMES DU CRÉPUSCULE

Voor orgel

For organ

[NL] 'Les atavismes du crépuscule' (1933) is een schilderij van Salvador Dalí, gebaseerd op het oudere werk 'L'angélus' (1857) van de Franse schilder Jean-François Millet. Op dit tweede schilderij staan een boerenman- en vrouw afgebeeld, die even het werk laten vallen om te bidden terwijl de kerkklokken het Angelus spelen. De surrealist Dalí gebruikt dezelfde compositie en personages als in het originele werk van Millet, maar voegt er een morbide en erotische dimensie aan toe.

In deze compositie probeer ik de broeierige atmosfeer van Dalí's schilderij om te zetten in muziek. Kerkklokken onderbreken een sinister beginklankveld. De klokken worden gevolgd door een parafrase van het Angelus in de vorm van een koraalmelodie. De klokken komen daarna nog een tweede keer, luider ditmaal, en worden opnieuw gevolgd door een versie van het Angelus. Op het eind deemsteren de klokken weg in de diepste regionen van het orgel.

Dit stuk werd gecomponeerd in opdracht van de Orgelkring Kortrijk vzw.

[ENG] 'Les atavismes du crépuscule' (1933) is a painting by Salvador Dalí, based on the earlier work 'L'angélus' (1857) by the French painter Jean-François Millet. This second painting depicts a farmer and his wife, dropping their hard labor to pray while the church bells play the Angelus. The surrealist Dalí uses the same composition and characters as in Millet's original artwork, but adds a morbid and erotic dimension.

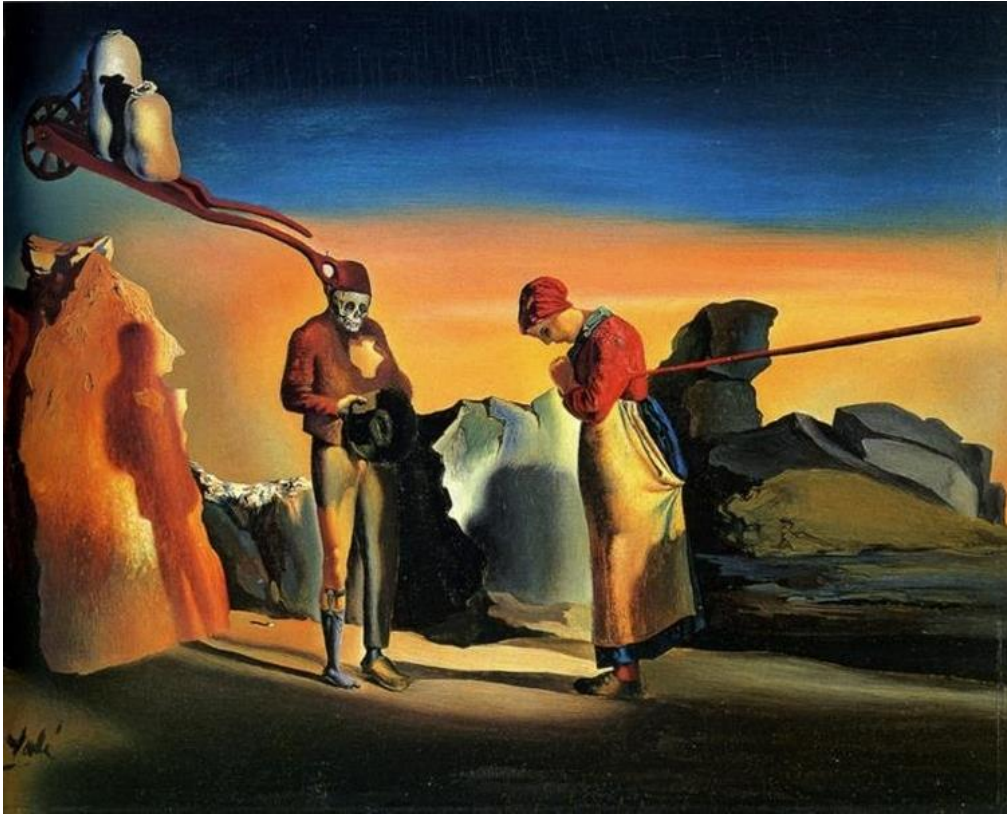
In this composition I try to translate the sweltering atmosphere of Dalí's painting into music. Church bells interrupt the sinister soundscape of the beginning. The bells are answered by a paraphrase of the Angelus, presented as a choral melody. The bells sound a second time, louder, followed by another version of the Angelus. In the end the dark bells fade away in the deepest registers of the organ.

This piece was commissioned by the Orgelkring Kortrijk vzw.

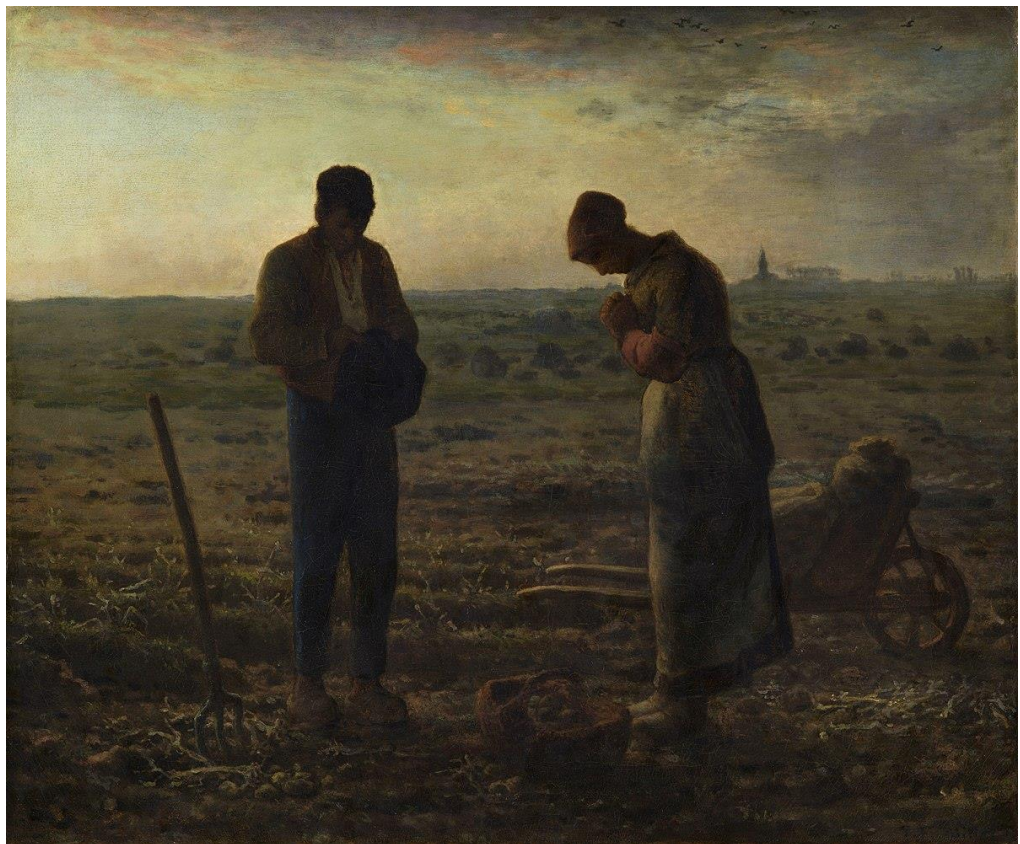
Duurtijd/Duration: +/- 6 min.

Erik Desimpelaere, February 2018





Les atavismes du crépuscule (Phénomène obsessionnel) – Salvador Dalí (1933)



L'angélus – Jean-François Millet (1857)

Les atavismes du crépuscule

voor orgel

naar een schilderij van Salvador Dalí (1933)

Erik Desimpelaere

Cloches I. Mesto (♩=72)

I. 4' [I: 4' high strings, airy sound]

Manualen

ppp

Pedalen

10

8' pedaal
[tromba lontano] *p de lontano*

16

21 [III. 8' tromba lontano] III. 8'

III. 8'

p de lontano